

授業改善ワーキンググループ

平成21年度実施

授業内容改善アンケート 結果報告書

東京医科大学 医学教育推進センター

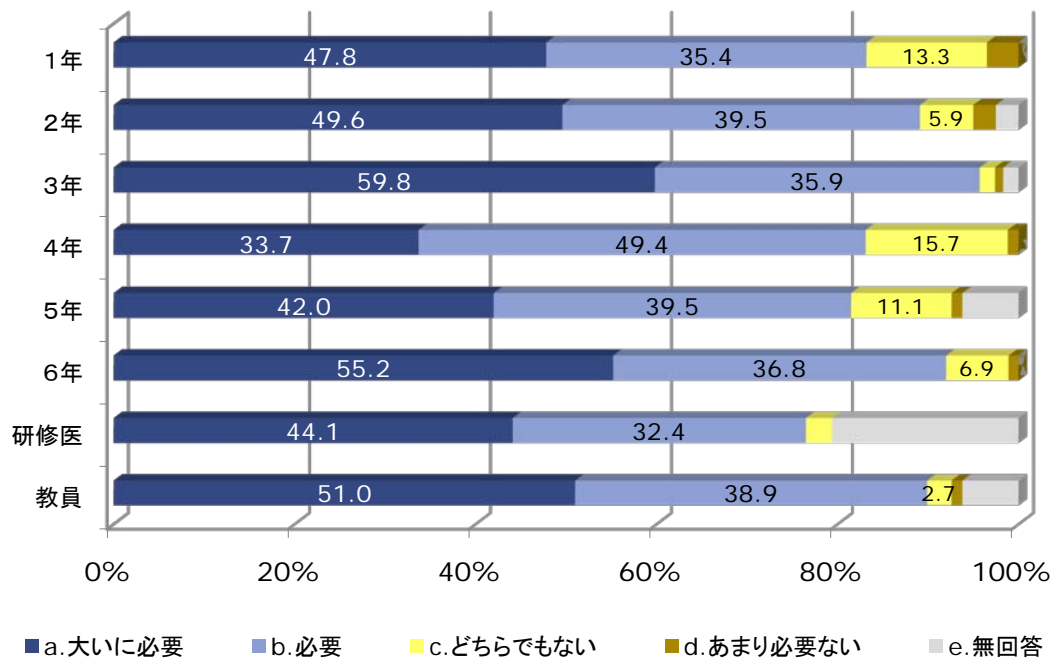
▶集計状況

	実施日	回収件数	回収率
教員	8月実施	282/338件	83.40%
研修医 (1年次)	9月実施	19/49件	38.80%
研修医 (2年次)	9月実施	9/36件	25.00%
第1学年	8月実施	113/115件	98.30%
第2学年	9月15日	119/119件	100.00%
第3学年	9月15日	117/124件	94.40%
第4学年	9月17日	83/102件	81.40%
第5学年	9月5日	81/109件	74.30%
第6学年	9月11日	87/120件	72.50%

質問：「良い授業」の要件とは？

1. 教員の熱意が感じられる授業
2. 学生の反応や理解度に配慮している授業
3. 発言や質問がしやすい雰囲気がある授業
4. 学問研究の楽しさを感じられる授業
5. 私語の禁止など受講のマナーを明確に示している授業
6. 不正行為が許されない授業
7. 成績評価基準が明確である授業
8. 話し方にメリハリがあり重要な点を強調してくれる授業
9. 話し方が明瞭で聞き取りやすい授業
10. 黒板やパワーポイントの文字が読みやすい授業
11. 資料を配布してくれる授業
12. 講義内容が今後他の講義にどのようにつながっていくのか示されている授業
13. 最新の情報や研究成果が反映されている授業
14. CBTや国家試験に役立つ授業
15. 時間どおりに行われる授業
16. シラバスどおりに行われている授業

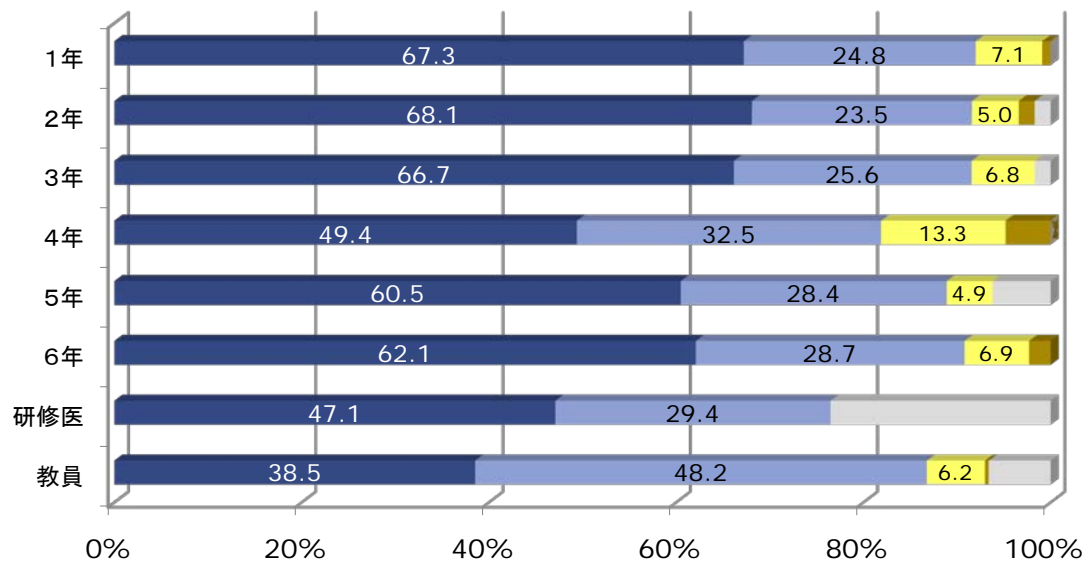
1.教員の熱意が感じられる授業



▶学生、教員間で意識に差がない

	a.大いに必要	b.必要	c.どちらでもない	d.あまり必要ない	e.無回答
教員	51.0	38.9	2.7	1.2	6.2
研修医	44.1	32.4	2.9	0.0	20.6
6年	55.2	36.8	6.9	1.1	0.0
5年	42.0	39.5	11.1	1.2	6.2
4年	33.7	49.4	15.7	1.2	0.0
3年	59.8	35.9	1.7	0.9	1.7
2年	49.6	39.5	5.9	2.5	2.5
1年	47.8	35.4	13.3	3.5	0.0

2. 学生の反応や理解度に配慮している授業



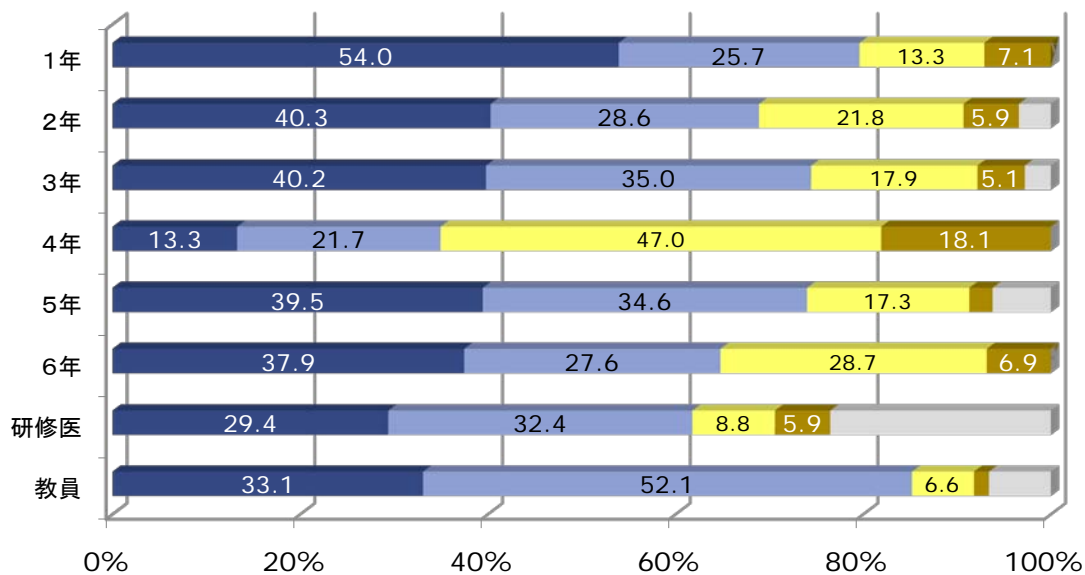
▶ 全体的には「大いに必要」+「必要」が多い

▶ 教員の「大いに必要」という意識は学生より低い

■ a. 大いに必要 ■ b. 必要 ■ c. どちらでもない ■ d. あまり必要ない ■ e. 無回答

	a. 大いに必要	b. 必要	c. どちらでもない	d. あまり必要ない	e. 無回答
教員	38.5	48.2	6.2	0.4	6.6
研修医	47.1	29.4	0.0	0.0	23.5
6年	62.1	28.7	6.9	2.3	0.0
5年	60.5	28.4	4.9	0.0	6.2
4年	49.4	32.5	13.3	4.8	0.0
3年	66.7	25.6	6.8	0.0	1.7
2年	68.1	23.5	5.0	1.7	1.7
1年	67.3	24.8	7.1	0.9	0.0

3. 発言や質問がしやすい雰囲気がある授業



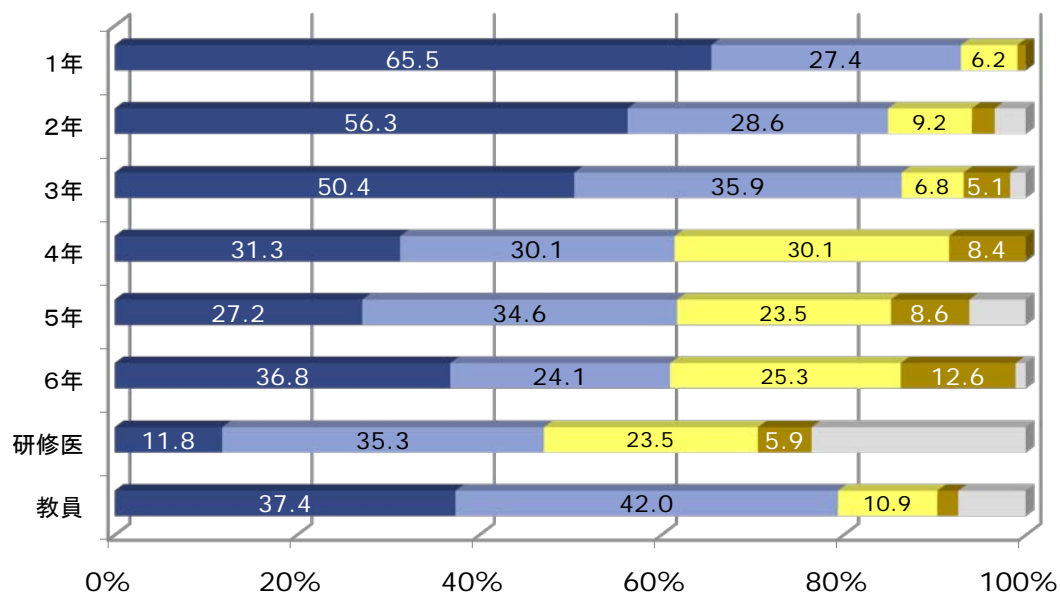
▶学生より教員が「大いに必要」+「必要」だと感じている

▶4年は「どちらでもない」が多い

■ a. 大いに必要 ■ b. 必要 ■ c. どちらでもない ■ d. あまり必要ない ■ e. 無回答

	a.大いに必要	b.必要	c.どちらでもない	d.あまり必要ない	e.無回答
教員	33.1	52.1	6.6	1.6	6.6
研修医	29.4	32.4	8.8	5.9	23.5
6年	37.9	27.6	28.7	6.9	0.0
5年	39.5	34.6	17.3	2.5	6.2
4年	13.3	21.7	47.0	18.1	0.0
3年	40.2	35.0	17.9	5.1	2.8
2年	40.3	28.6	21.8	5.9	3.4
1年	54.0	25.7	13.3	7.1	0.0

4. 学問研究の楽しさを感じられる授業



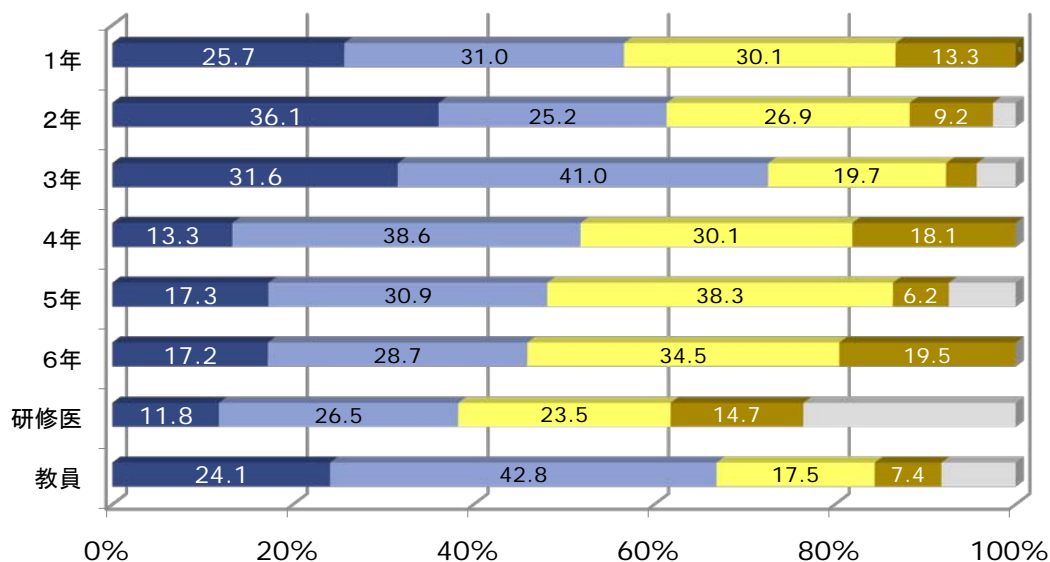
▶ 学生(1,2,3年) 教員: 「大いに必要」 + 「必要」が多い

▶ 学生(4,5,6年) 研修医: 「どちらでもない」も多い

■ a. 大いに必要 ■ b. 必要 ■ c. どちらでもない ■ d. あまり必要ない ■ e. 無回答

	a. 大いに必要	b. 必要	c. どちらでもない	d. あまり必要ない	e. 無回答
教員	37.4	42.0	10.9	2.3	7.4
研修医	11.8	35.3	23.5	5.9	23.5
6年	36.8	24.1	25.3	12.6	1.1
5年	27.2	34.6	23.5	8.6	6.2
4年	31.3	30.1	30.1	8.4	0.0
3年	50.4	35.9	6.8	5.1	1.7
2年	56.3	28.6	9.2	2.5	3.4
1年	65.5	27.4	6.2	0.9	0.0

5. 私語の禁止など受講のマナーを明確に示している授業



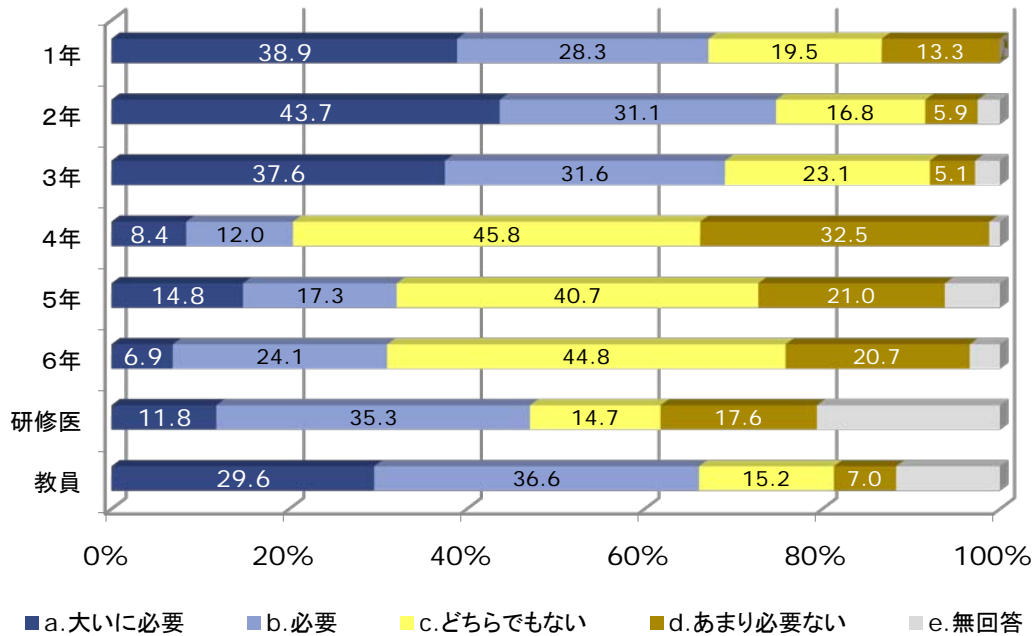
▶学生(1,2,3年)教員:「大いに必要」+「必要」が多い

▶学生(4,5,6年)研修医:「どちらでもない」が多い

■ a. 大いに必要 ■ b. 必要 ■ c. どちらでもない ■ d. あまり必要ない ■ e. 無回答

	a. 大いに必要	b. 必要	c. どちらでもない	d. あまり必要ない	e. 無回答
教員	24.1	42.8	17.5	7.4	8.2
研修医	11.8	26.5	23.5	14.7	23.5
6年	17.2	28.7	34.5	19.5	0.0
5年	17.3	30.9	38.3	6.2	7.4
4年	13.3	38.6	30.1	18.1	0.0
3年	31.6	41.0	19.7	3.4	4.3
2年	36.1	25.2	26.9	9.2	2.5
1年	25.7	31.0	30.1	13.3	0.0

6.不正行為が許されない授業

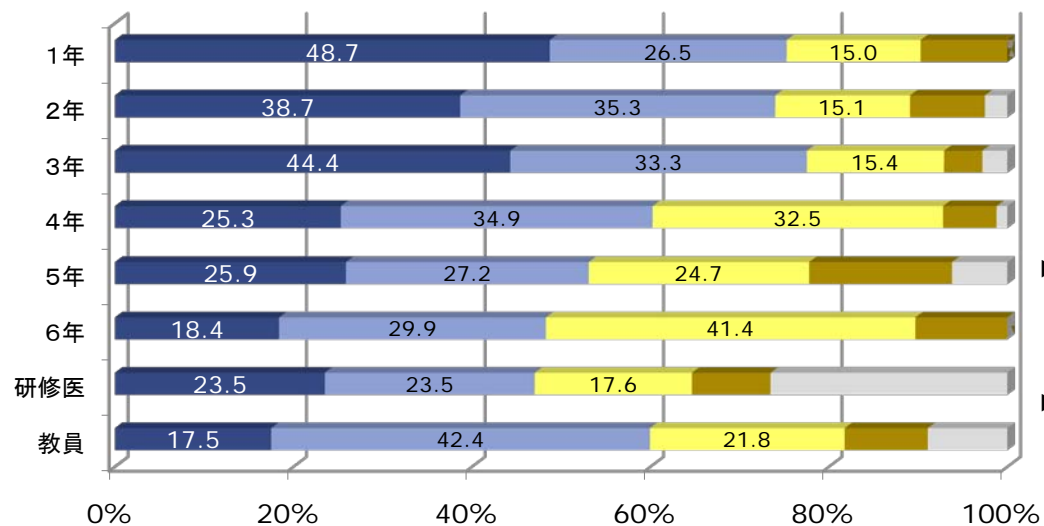


▶学生(1,2,3年)教員:「大いに必要」+「必要」が多い

▶学生(4,5,6年):「どちらでもない」が多い

	a.大いに必要	b.必要	c.どちらでもない	d.あまり必要ない	e.無回答
教員	29.6	36.6	15.2	7.0	11.7
研修医	11.8	35.3	14.7	17.6	20.6
6年	6.9	24.1	44.8	20.7	3.4
5年	14.8	17.3	40.7	21.0	6.2
4年	8.4	12.0	45.8	32.5	1.2
3年	37.6	31.6	23.1	5.1	2.8
2年	43.7	31.1	16.8	5.9	2.5
1年	38.9	28.3	19.5	13.3	0.0

7. 成績評価基準が明確である授業



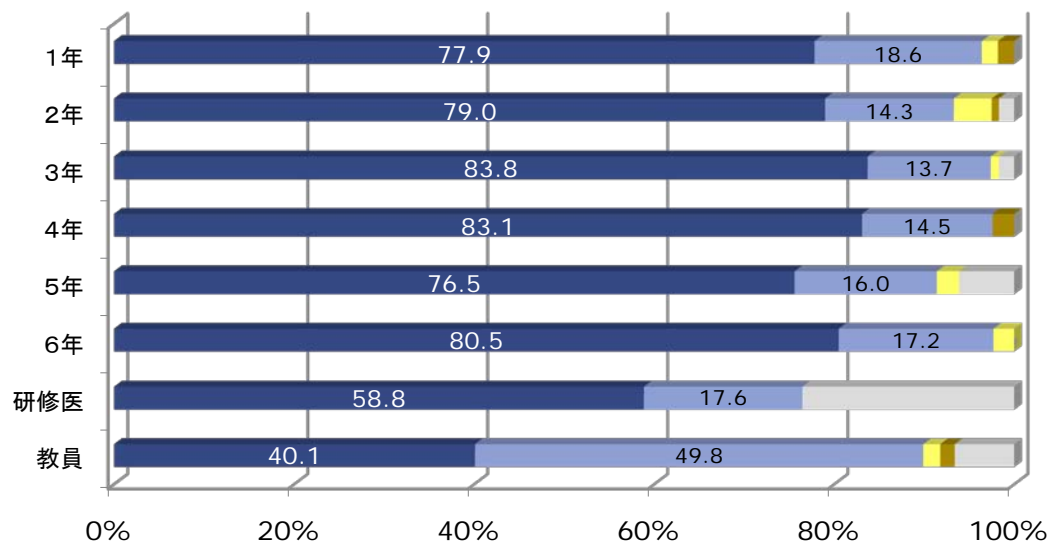
▶学生(1,2,3)教員:「大いに必要」+「必要」が多い

▶学生(4,6):「どちらでもない」が多い

■ a. 大いに必要 ■ b. 必要 ■ c. どちらでもない ■ d. あまり必要ない ■ e. 無回答

	a. 大いに必要	b. 必要	c. どちらでもない	d. あまり必要ない	e. 無回答
教員	17.5	42.4	21.8	9.3	8.9
研修医	23.5	23.5	17.6	8.8	26.5
6年	18.4	29.9	41.4	10.3	0.0
5年	25.9	27.2	24.7	16.0	6.2
4年	25.3	34.9	32.5	6.0	1.2
3年	44.4	33.3	15.4	4.3	2.8
2年	38.7	35.3	15.1	8.4	2.5
1年	48.7	26.5	15.0	9.7	0.0

8.話し方にメリハリがあり重要な点を強調してくれる授業



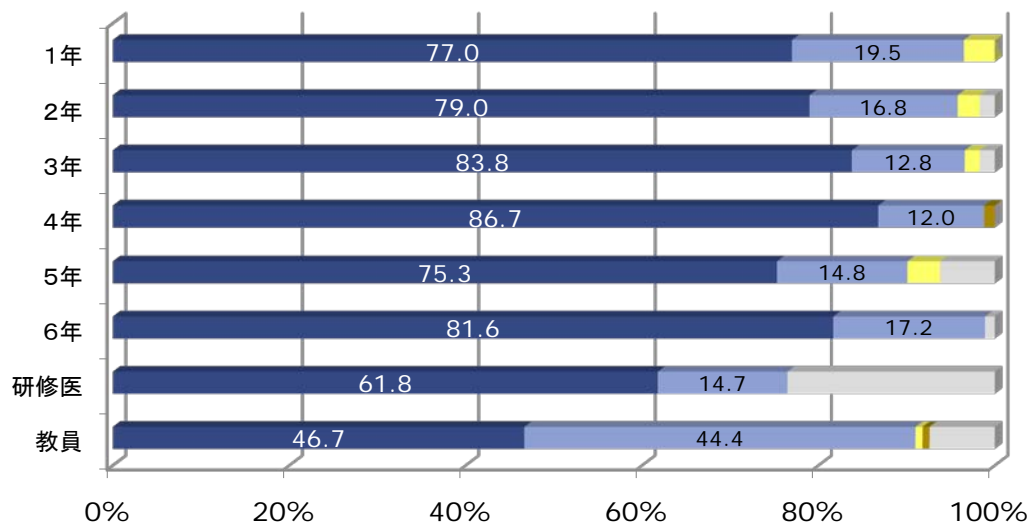
▶学生:「大いに必要」が多い

▶教員:「大いに必要」との意識が学生より低い

■ a. 大いに必要 ■ b. 必要 ■ c. どちらでもない ■ d. あまり必要ない ■ e. 無回答

	a. 大いに必要	b. 必要	c. どちらでもない	d. あまり必要ない	e. 無回答
教員	40.1	49.8	1.9	1.6	6.6
研修医	58.8	17.6	0.0	0.0	23.5
6年	80.5	17.2	2.3	0.0	0.0
5年	76.5	16.0	2.5	0.0	6.2
4年	83.1	14.5	0.0	2.4	0.0
3年	83.8	13.7	0.9	0.0	1.7
2年	79.0	14.3	4.2	0.8	1.7
1年	77.9	18.6	1.8	1.8	0.0

9.話し方が明瞭で聞き取りやすい授業



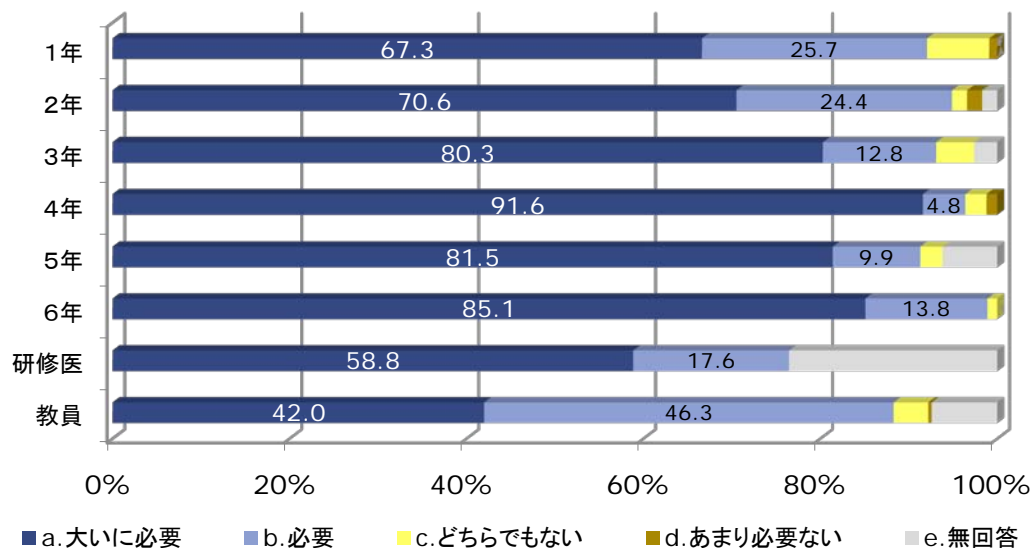
▶全体的に「大いに必要」「必要」と感じている

▶細かくみると「大いに必要」との意識が
学生より教員が低い

■ a. 大いに必要 ■ b. 必要 ■ c. どちらでもない ■ d. あまり必要ない ■ e. 無回答

	a. 大いに必要	b. 必要	c. どちらでもない	d. あまり必要ない	e. 無回答
教員	46.7	44.4	0.8	0.8	7.4
研修医	61.8	14.7	0.0	0.0	23.5
6年	81.6	17.2	0.0	0.0	1.1
5年	75.3	14.8	3.7	0.0	6.2
4年	86.7	12.0	0.0	1.2	0.0
3年	83.8	12.8	1.7	0.0	1.7
2年	79.0	16.8	2.5	0.0	1.7
1年	77.0	19.5	3.5	0.0	0.0

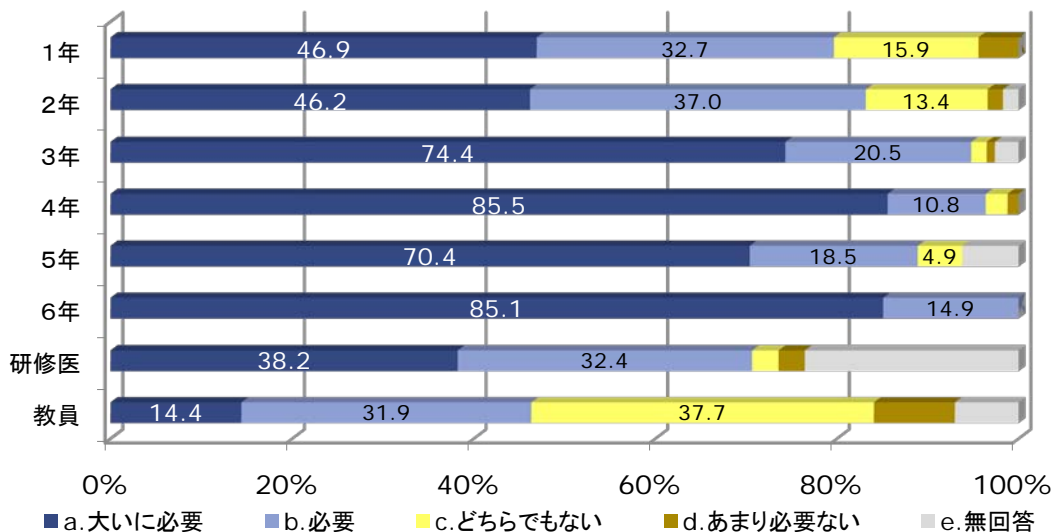
10. 黒板やパワーポイントの文字が読みやすい授業



▶ 「大いに必要」との意識が学生より教員が低い

	a. 大いに必要	b. 必要	c. どちらでもない	d. あまり必要ない	e. 無回答
教員	42.0	46.3	3.9	0.4	7.4
研修医	58.8	17.6	0.0	0.0	23.5
6年	85.1	13.8	1.1	0.0	0.0
5年	81.5	9.9	2.5	0.0	6.2
4年	91.6	4.8	2.4	1.2	0.0
3年	80.3	12.8	4.3	0.0	2.6
2年	70.6	24.4	1.7	1.7	1.7
1年	67.3	25.7	7.1	0.9	0.0

11. 資料を配布してくれる授業

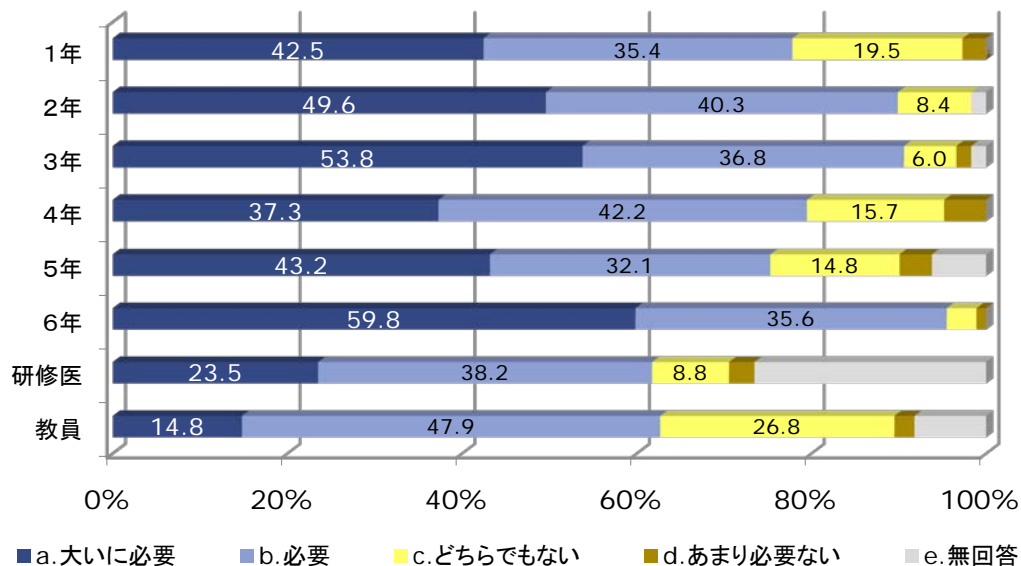


▶学生：「大いに必要」 + 「必要」が多い

▶教員：「どちらでもない」が多い

	a. 大いに必要	b. 必要	c. どちらでもない	d. あまり必要ない	e. 無回答
教員	14.4	31.9	37.7	8.9	7.0
研修医	38.2	32.4	2.9	2.9	23.5
6年	85.1	14.9	0.0	0.0	0.0
5年	70.4	18.5	4.9	0.0	6.2
4年	85.5	10.8	2.4	1.2	0.0
3年	74.4	20.5	1.7	0.9	2.6
2年	46.2	37.0	13.4	1.7	1.7
1年	46.9	32.7	15.9	4.4	0.0

12. 講義内容が今後ほかの講義にどのように つながっていくのか示されている授業

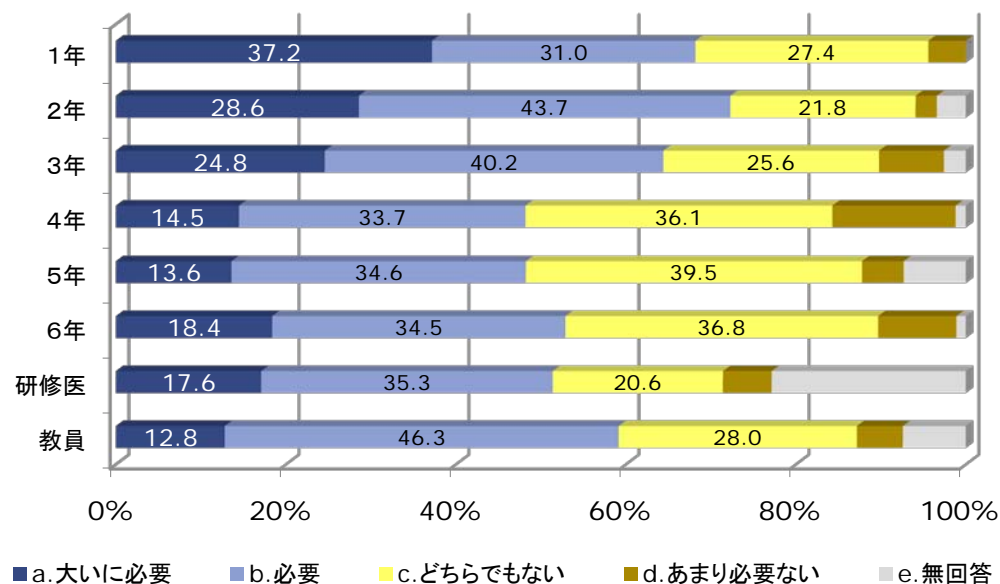


▶学生:「必要」が多い

▶教員:「大いに必要」が少ない

	a.大いに必要	b.必要	c.どちらでもない	d.あまり必要ない	e.無回答
教員	14.8	47.9	26.8	2.3	8.2
研修医	23.5	38.2	8.8	2.9	26.5
6年	59.8	35.6	3.4	1.1	0.0
5年	43.2	32.1	14.8	3.7	6.2
4年	37.3	42.2	15.7	4.8	0.0
3年	53.8	36.8	6.0	1.7	1.7
2年	49.6	40.3	8.4	0.0	1.7
1年	42.5	35.4	19.5	2.7	0.0

13.最新の情報や研究成果が反映されている授業

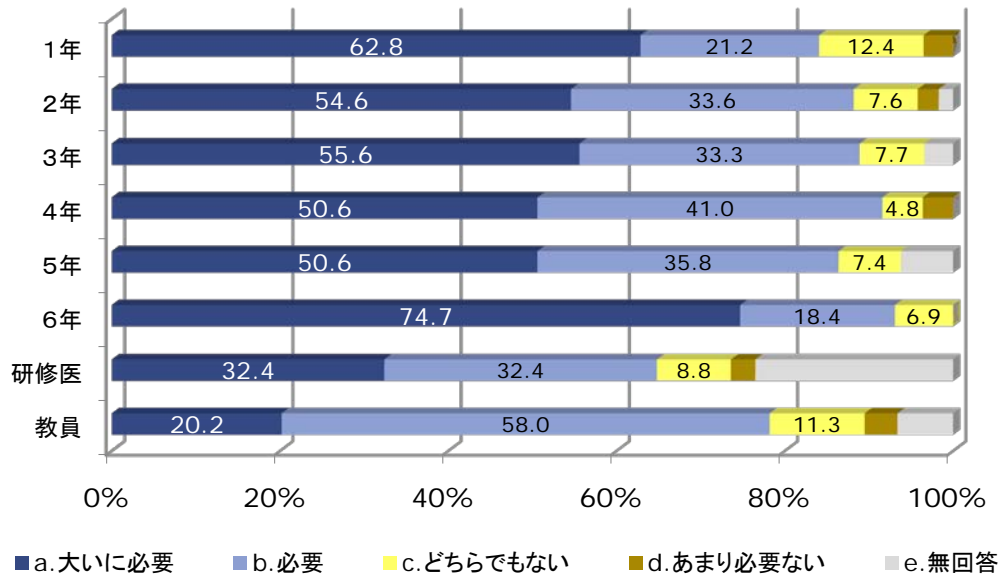


▶学生(1,2,3)教員:「大いに必要」+「必要」が多い

▶学生(4,5,6):「どちらでもない」が多い

	a.大いに必要	b.必要	c.どちらでもない	d.あまり必要ない	e.無回答
教員	12.8	46.3	28.0	5.4	7.4
研修医	17.6	35.3	20.6	5.9	23.5
6年	18.4	34.5	36.8	9.2	1.1
5年	13.6	34.6	39.5	4.9	7.3
4年	14.5	33.7	36.1	14.5	1.2
3年	24.8	40.2	25.6	7.7	2.6
2年	28.6	43.7	21.8	2.5	3.4
1年	37.2	31.0	27.4	4.4	0.0

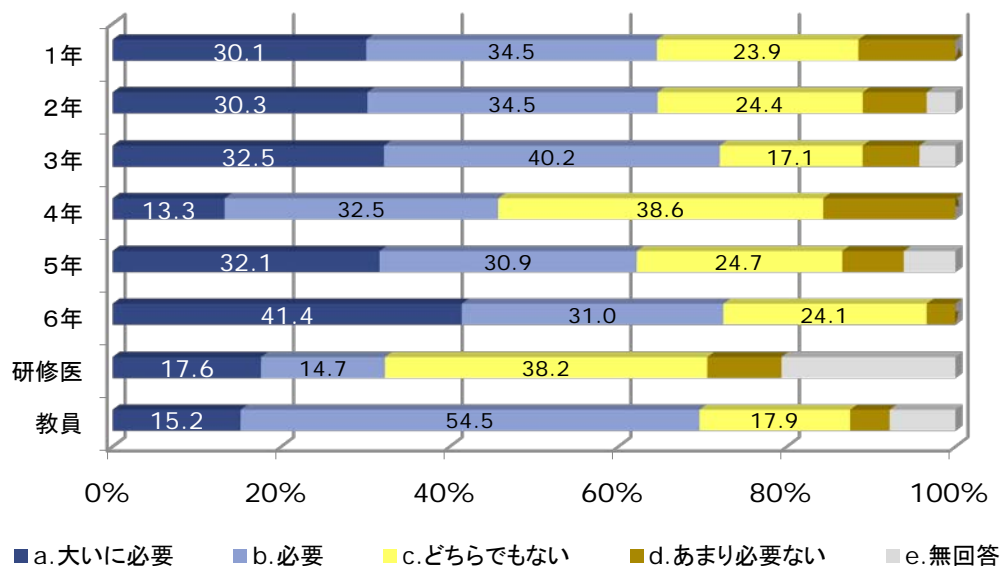
14. CBTや国家試験に役立つ授業



- ▶学生: 「大いに必要」+「必要」が多い
- ▶教員: 「大いに必要」との意識が学生より低い

	a.大いに必要	b.必要	c.どちらでもない	d.あまり必要ない	e.無回答
教員	15.2	54.5	17.9	4.7	7.8
研修医	17.6	14.7	38.2	8.8	20.6
6年	41.4	31.0	24.1	3.4	0.0
5年	32.1	30.9	24.7	7.4	6.2
4年	13.3	32.5	38.6	15.7	0.0
3年	32.5	40.2	17.1	6.8	4.3
2年	30.3	34.5	24.4	7.6	3.4
1年	30.1	34.5	23.9	11.5	0.0

15.時間どおりに行われる授業

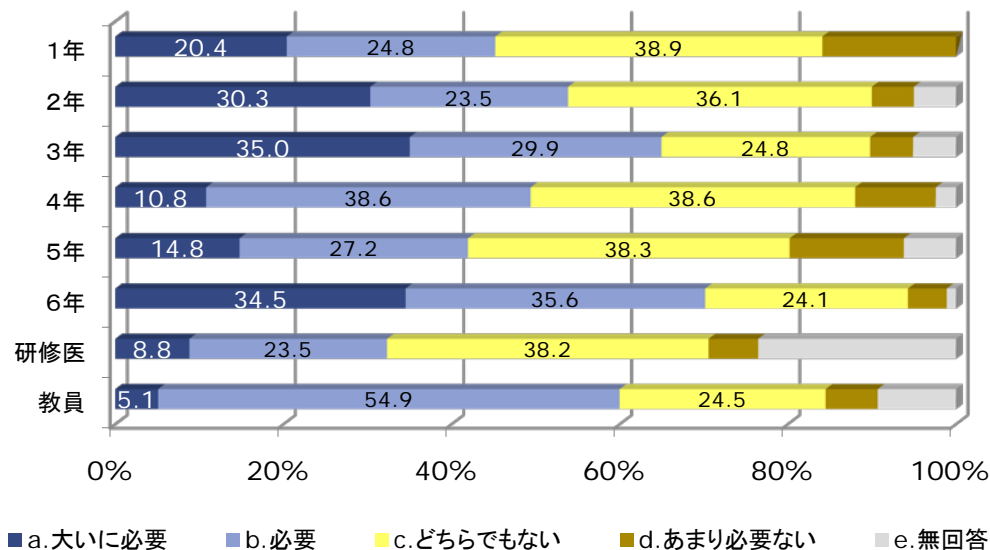


▶学生(1,2,3,5,6年)教員:「大いに必要」+「必要」が多い

▶4年,研修医:「どちらでもない」が多い

	a.大いに必要	b.必要	c.どちらでもない	d.あまり必要ない	e.無回答
教員	20.2	58.0	11.3	3.9	6.6
研修医	32.4	32.4	8.8	2.9	23.5
6年	74.7	18.4	6.9	0.0	0.0
5年	50.6	35.8	7.4	0.0	6.2
4年	50.6	41.0	4.8	3.6	0.0
3年	55.6	33.3	7.7	0.0	3.4
2年	54.6	33.6	7.6	2.5	1.7
1年	62.8	21.2	12.4	3.5	0.0

16. シラバスどおりに行われている授業



▶教員:シラバスを意識

▶学生(1,2,4,5年)研修医:「どちらでもない」が多い

	a.大いに必要	b.必要	c.どちらでもない	d.あまり必要ない	e.無回答
教員	5.1	54.9	24.5	6.2	9.3
研修医	8.8	23.5	38.2	5.9	23.5
6年	34.5	35.6	24.1	4.6	1.1
5年	14.8	27.2	38.3	13.6	6.2
4年	10.8	38.6	38.6	9.6	2.4
3年	35.0	29.9	24.8	5.1	5.1
2年	30.3	23.5	36.1	5.0	5.0
1年	20.4	24.8	38.9	15.9	0.0