

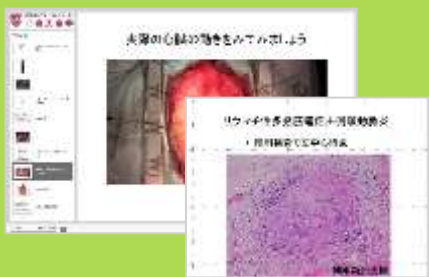
2016年度

e自主自学FD開催

NEW!
授業評価の管理方法
もわかります!

資料掲載

授業スライド
テキスト
レジュメ等



授業評価 レポート

授業評価
アンケートの設定
レポート提出の設定

小テスト

小テストの設定
MCQ・○×問題
穴埋め問題など

e自主自学FD 2016

お知らせ

展開する 折りたたむ

6月9日 17:30 基礎編 西新宿教育研究棟第3セミナー室

授業評価

授業資料

7月7日 17:30 中級編1 大学本部第九校舎第四教室

授業評価

レポート提出

7月19日 17:30 中級編2 大学本部第九校舎第四教室

小テスト

8月5日 17:30 上級編 西新宿教育研究棟第3セミナー室

ピア評価

授業評価

データのダウンロード
データの管理方法



レポート

提出されたレポートの
ダウンロード・管理
フィードバックの方法

小テスト

小テストの結果の見方
管理・利用方法

ピア評価

ピア評価の設定方法
授業内での運用方法
結果の表示・確認方法

日程

基礎編(授業評価のデータの取り方、資料掲載方法等)

平成28年6月9日(木) 17:30~18:30 西新宿 教育研究棟4階第3セミナー室

中級編1(授業評価・レポートの設定・管理方法)

平成28年7月7日(木) 17:30~18:30 大学本部 第九校舎2階第四教室

中級編2(小テストの設定・管理)

平成28年7月19日(火) 17:30~18:30 大学本部 第九校舎2階第四教室

上級編(ピア評価等)

平成28年8月5日(金) 17:30~18:30 西新宿 教育研究棟4階第3セミナー室

お問合せ お申込み

教職員の方はどなたでも
参加できます

医学教育推進センター
mail: e-help@tokyo-med.ac.jp
Tel: 03-3345-0162(直通)
2037(内線)